

Il Vero Benessere parte dalla Salute



LISTINO 2022

TERME VIRGILIO

www.termedisirmione.com | prenotazionetermale@termedisirmione.com



MAAC1823

Dove siamo

TERME VIRGILIO
Piazza Virgilio, 2
Colombare di Sirmione (Bs)

Aperte tutto l'anno.

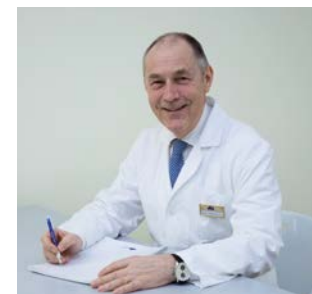
Contatti

Centro Prenotazioni:
Tel. +39 030 9904923
prenotazionetermale@termedisirmione.com

Seguici su
 Facebook.com/TermeVirgilio
per conoscere le promozioni

Visita
 blog.termedisirmione.com
per informazioni su salute e benessere

Hai domande?
 Chiedi ai nostri medici su
blog.termedisirmione.com



Direttore Scientifico Sanitario
Dott. Alessandro Signorini

Listino valido dal 12 agosto 2022

Terme di Sirmione S.p.A. si riserva la facoltà di aggiornare prezzi, orari e periodi di apertura durante il corso dell'anno; eventuali cambiamenti saranno comunicati all'interno delle strutture e sul sito termedisirmione.com.





LE NOSTRE SPECIALITÀ

● Servizio Vascolare ed Angiologico	pag. 9
● Broncopneumologia.....	pag. 10
● Otorinolaringologia.....	pag. 12
● Reumatologia.....	pag. 14
● Fibromialgia.....	pag. 15
● Fisioterapia e Osteopatia.....	pag. 16
● Dermatologia clinica.....	pag. 18
● Dermatologia estetica.....	pag. 20
● Trattamenti estetici.....	pag. 22
● Ginecologia.....	pag. 26
● Nutrizione	pag. 28
● Gastroenterologia	pag. 29
● Allergologia.....	pag. 29
● Agopuntura clinica ed estetica.....	pag. 30


#Sicurada130anni


"Terme di Sirmione deve restare un luogo sicuro": con queste parole inizia il protocollo aziendale che regola le misure che abbiamo intrapreso per accogliervi in sicurezza.

Abbiamo a cuore il benessere di tutti, dipendenti e clienti, e questo non è mai cambiato: abbiamo uno staff medico sempre a disposizione, protocolli per i servizi medici validati dal nostro Direttore Scientifico Sanitario, procedure codificate per tutte le attività aziendali.

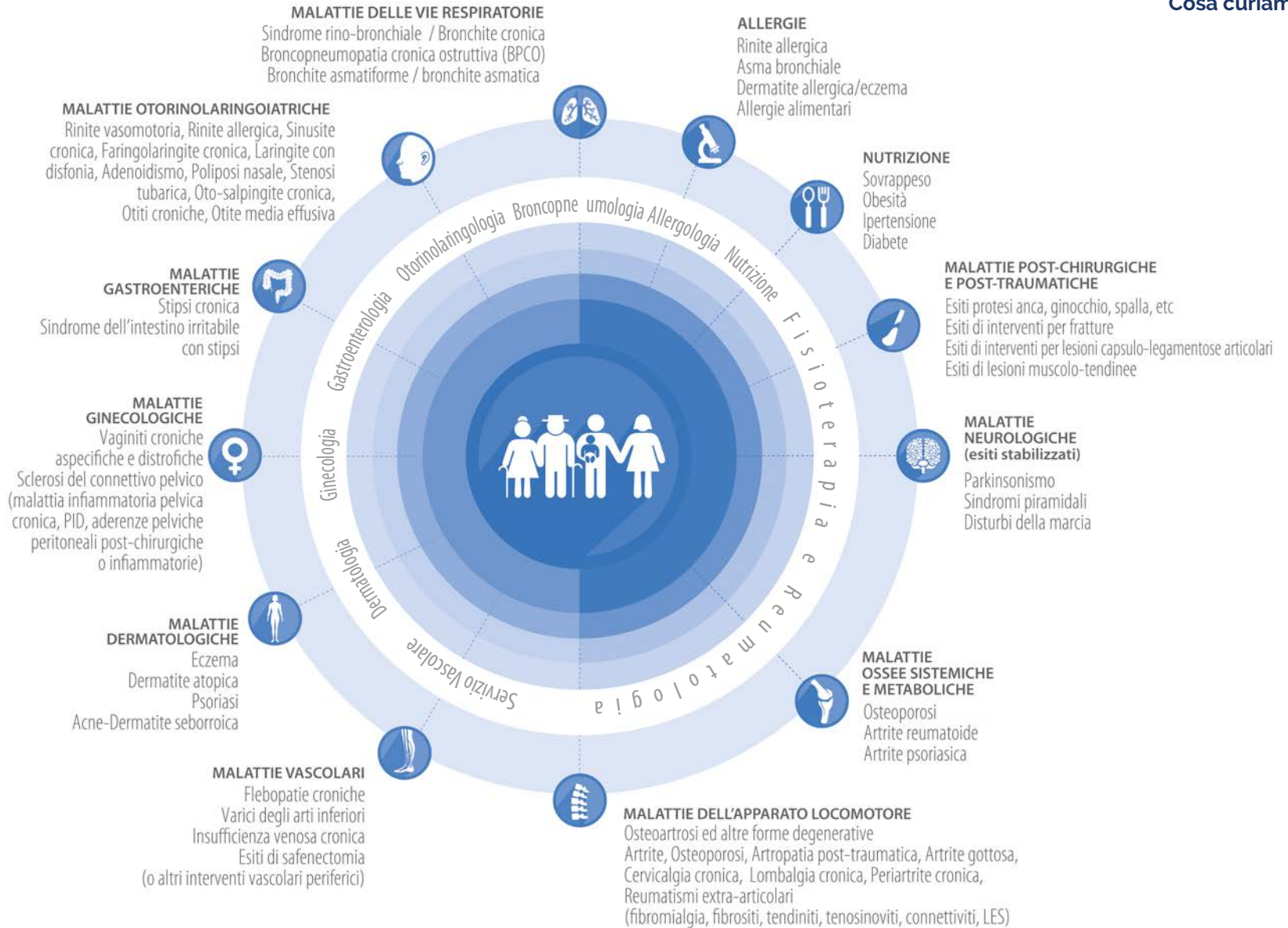
Quello che abbiamo dovuto riadattare sono alcuni modi di prenderci cura di voi che abbiamo raggruppato in un nuovo modello operativo:

 **prenotazione:** per garantire la massima sicurezza a tutti i clienti, gli ingressi seguono modalità di accesso controllate ed è quindi richiesta la prenotazione per tutte le cure e trattamenti;

 **prima di partire:** alla conferma della prenotazione, viene inviato un "Triage domiciliare" da compilare e portare firmato il primo giorno di accesso (oppure vi verrà fatto compilare in loco). Se avete sintomi influenzali o febbre uguale o superiore a 37,5°C, se siete in quarantena o siate risultati positivi al virus, se avete avuto contatti con soggetti positivi, state a casa. Vi aspettiamo quando starete meglio!

 **in struttura:**

- deve sempre essere indossata la mascherina. Per quanto riguarda i dispositivi di sicurezza, Terme di Sirmione si allinea con quanto previsto dalla normativa. Troverete una comunicazione aggiornata sia in struttura che sul sito termedisirmione.com
- gli operatori dei singoli reparti vi indicheranno le eventuali ulteriori misure di sicurezza da seguire per le cure specifiche.



F.A.Q. LE RISPOSTE ALLE VOSTRE DOMANDE

La visita e le cure vanno sempre prenotate?

Sì.

Posso effettuare le cure senza la visita medica?

No, solo i massaggi non richiedono la visita di un medico.

Cosa devo fare se ho la prescrizione di un medico specialista (non la ricetta SSN)?

Se presenti la prescrizione di un medico (emessa negli ultimi 60 giorni) è sufficiente un incontro con il medico specialista di riferimento in struttura che provvederà alla stesura di un piano di trattamento a € 30. Se la prescrizione dello specialista esterno prevede anche un piano di terapie riabilitative o è integrata con un documento di pari valore di un centro di fisioterapia, si può accedere direttamente alle cure riabilitative.

Come si prenota?

Chiamando il nostro Centro Prenotazioni allo 030 9904923 oppure scrivendo a prenotazionetermale@termedisirmione.com.

Con quanto anticipo è consigliato prenotare?

Prima si prenota e maggiore sarà la disponibilità oraria. Per la fango e balneoterapia è consigliato almeno un mese prima.

Dove devo recarmi per la visita e le cure?

Terme Virgilio è a Colombare di Sirmione.

Cosa succede se non posso venire ad effettuare la visita o un trattamento?

Devi avvisare prima dell'appuntamento al Centro Prenotazioni allo 030 9904923. In caso di assenza senza tale avviso, Terme di Sirmione si riserva di cancellare a fine giornata l'intero ciclo di cure prenotato.

Quanto durano le cure?

Per le cure inalatorie bisogna considerare circa 10 minuti ciascuna, più 10 minuti di pausa tra l'una e l'altra. Per la fango e balneoterapia va calcolata complessivamente 1 ora. Per i massaggi e le altre cure la durata è indicata in fase di prenotazione o di visita e nell'area Accoglienza.

Devo portare qualcosa di particolare per effettuare le cure?

Per la fango e balneoterapia, devi portare accappatoio e ciabatte. È possibile altrimenti acquistarli al Virgilio Store; l'accappatoio è anche noleggiabile in struttura al costo di € 2,50/giorno oppure 6 giorni a € 10 e 12 giorni a € 20. Inoltre, poiché l'acqua sulfurea tende ad ossidare oggetti di metallo e argento, si suggerisce di non indossarli durante le cure.

Cosa devo fare ogni giorno durante il ciclo di cura?

Devi presentarti direttamente nel reparto di cura, portando sempre con te la prescrizione medica rilasciata durante la visita di ammissione da mostrare all'operatore.

Cosa succede se non concludo il ciclo di cure privato entro 60 giorni?

Le cure restano valide fino a 365 giorni dall'acquisto. Per completarle va però effettuata una visita di riammissione al costo di € 40.

DOMANDE SU CURE IN CONVENZIONE SSN

Terme di Sirmione è convenzionata con il Servizio Sanitario Nazionale?

Sì, ciò consente a tutti di fruire di un ciclo convenzionato di terapie termali all'anno, presentando la richiesta del medico di famiglia oppure del pediatra di base o dello Specialista ATS su ricetta rossa. Tale ciclo prevede l'erogazione di un numero stabilito di cure per 12 giorni. La validità della ricetta di prescrizione di cure termali è di 365 giorni.

Quanto costa il ticket?

Il ticket intero è di € 55, quello per le categorie con esenzione parziale è di € 3,10. È comprensivo della visita medica di ammissione e del correlato ciclo di cure di 12 giorni.

Per prenotare le cure e la visita di ammissione convenzionate con il SSN è necessario essere già in possesso della prescrizione?

Sì, in fase di prenotazione verranno verificate la patologia e il ciclo di cura indicati sulla prescrizione, in modo da prenotare la visita di ammissione corretta e poter già evidenziare eventuali errori nelle diciture riportate sulla prescrizione.

Cosa succede se una volta arrivato la prescrizione medica risulta compilata non correttamente?

Qualora la prescrizione medica non sia stata compilata correttamente, Terme di Sirmione non può in alcun modo modificarla o integrarla. La prescrizione deve quindi essere ripresentata, in originale con le correzioni e/o integrazioni necessarie. In alternativa, con una cauzione di € 75, si può accedere alla cura anticipando la prescrizione corretta via fax o via mail e facendo pervenire l'originale entro 3 giorni dall'inizio delle cure.

Quanto tempo ho per concludere il ciclo di cure in convenzione con il SSN?

Il ciclo di terapie termali in convenzione deve essere completato entro 60 giorni, anche se, per una migliore efficacia terapeutica, si consiglia di effettuarlo continuamente.

Cosa succede se non concludo il ciclo di cure in convenzione con il SSN entro 60 giorni?

Le cure convenzionate con il SSN non sono più valide. Se si desidera completare il ciclo, possono essere riacquistate a tariffa agevolata le cure mancanti ed è necessario effettuare una visita di riammissione al costo di € 40.

VANTAGGI E SCONTI



PREVENIRE E CURARE AD UN PREZZO PICCOLO

- Visita di ammissione + ciclo di cure di 12 giorni con SSN
- TICKET intero € 55
 - TICKET con esenzione parziale € 3,10
 - TICKET per bambini e ragazzi della Lombardia under 14 € 3,10

PROVA LA CURA

Non hai mai effettuato le cure termali? Provane una!

- Aerosol ionizzato + doccia micronizzata € 14 invece di € 25
- Bagno terapeutico con idromassaggio € 19
- Fango terapeutico localizzato e doccia € 19 invece di € 28
- Fango terapeutico localizzato e doccia + bagno terapeutico € 22 invece di € 32,50



VISITA DI AMMISSIONE GRATUITA

Visita medica di ammissione gratuita per chi acquista cure in un'unica soluzione, con una spesa superiore a € 400, entro 10 giorni dalla visita.

DUE VOLTE ALL'ANNO È MEGLIO

- **sconto 15% sul programma meno caro** a fronte dell'acquisto di 2 o più programmi cura in regime privatistico
- **sconto 15% sul 2° ciclo di cura** uguale al primo, effettuato entro il 31 dicembre, anche in convenzione SSN
- **€ 40 per la visita medica di ammissione al 2° ciclo di cure** della stessa tipologia del primo ed effettuato entro il 31 dicembre, anche in convenzione SSN



VISITA DI CONTROLLO GRATUITA

Eventuale **visita di controllo** per il mantenimento o la rivalutazione della terapia entro 60 giorni **gratuita** per chi effettua una visita specialistica in regime privatistico.

TEMPI FLESSIBILI

Per coloro che **non possono** svolgere le cure in **12 giorni consecutivi**, è possibile **suddividere il ciclo di cure in un periodo di massimo 2 mesi**. Negli hotel di Terme di Sirmione sono disponibili formule weekend.



Servizio Vascolare ed Angiologico

Scopri tutti i vantaggi e gli sconti a pag. 8

Tutte le patologie **venose, arteriose e linfatiche** possono trarre beneficio dalla balneoterapia con idromassaggio, anche associata ad altri trattamenti specifici. La visita specialistica vascolare con ecografia consente un inquadramento specifico del problema.

NON HAI MAI EFFETTUATO LE CURE TERMALI? PROVANE UNA!
Bagno terapeutico con idromassaggio a € 19

VISITE E ESAMI DIAGNOSTICI

Visita vascolare con ecocolor Doppler arti inferiori (venoso)	€ 112	Visita vascolare con ecocolor Doppler di controllo	€ 92
Visita vascolare con ecocolor Doppler dei tronchi sovraortici (TSA)	€ 112	Screening patologia vascolare proctologica	€ 100
Visita vascolare con ecografia vasi addominali	€ 112	Stesura piano di trattamento	€ 30

CHECK UP



PATOLOGIE DOLOROSE GAMBE

Visita vascolare con ecocolor Doppler arti inferiori (venoso), visita fisiatrica € 154 invece di € 183

CURE

	singola	6 giorni	9 giorni	12 giorni
Balneoterapia con idromassaggio	€ 19	€ 109	€ 148	€ 185
	singola	da 5 cure		singola
Terapia fisica vascolare (Bemerterapia)	€ 25	€ 20		Linfodrenaggio manuale 50' € 70
Terapia fisica vascolare (Bemerterapia) associata	€ 12	€ 10		Diatermocoagulazione € 100
Drenaggio meccanico (pressoterapia)	€ 40	€ 35		Scleroterapia € 120
				Terapia elastocompressiva con fornitura bende € 120

Programmi patologie dolorose gambe

	6 sedute	9 sedute	12 sedute
Ciclo di terapia vascolare (Bemerterapia) + riabilitazione vascolare 60'	€ 290	€ 390	€ 480
Ciclo di terapia vascolare (Bemerterapia) + 3 trattamenti osteopatici	€ 255	€ 281	€ 308

Programma Cellulite

	12 giorni
Fango e balneoterapia con idromassaggio + 4 linfodrenaggi manuali	€ 368
Fango e balneoterapia con idromassaggio + 6 linfodrenaggi manuali	€ 418



Scopri tutti i vantaggi e gli sconti a pag. 8

Le cure termali dedicate a bronchi e polmoni integrano i percorsi di prevenzione e la terapia di mantenimento delle malattie respiratorie (come **sindrome rinobronchiale, bronchite cronica, BPCO, bronchite asmatiforme, bronchiectasie**, etc.), grazie all'azione **mucolitica** diretta, **antinfiammatoria**, antisettica e **normalizzante delle mucose** delle vie aeree della nostra acqua, soprattutto della sua componente solfurea (idrogeno solforato). Le visite specialistiche e i test diagnostici consentono una diagnosi approfondita e precoce in base ai fattori di rischio, mentre i programmi di cura e di riabilitazione respiratoria aiutano a difendere il respiro e migliorare i sintomi delle patologie respiratorie.

VISITE E ESAMI DIAGNOSTICI

Visita pneumologica	€ 95	Misurazione del CO espirato	€ 40
Stesura piano di trattamento	€ 30	Test del cammino	€ 60
Elettrocardiogramma	€ 30	Monitoraggio del sonno	
Spirometria	€ 35	(non inclusa la visita specialistica obbligatoria post esame)	€ 220
Spirometria con broncodilatazione (previa visita)	€ 40		

NON HAI MAI EFFETTUATO LE CURE TERMALI? PROVANE UNA!
Aerosol ionizzato + doccia micronizzata a € 14 invece di € 25

CURE	singola	3 giorni	6 giorni	12 giorni
Cura inalatoria: aerosol, aerosol ionizzato, aerosol sonico, doccia nasale micronizzata, humage, inalazione, irrigazione nasale	€ 12,50			
Ciclo di 2 cure inalatorie		€ 48	€ 79	€ 120
Ciclo di 3 cure inalatorie			€ 108	€ 156
Ciclo di 4 cure inalatorie			€ 120	€ 168
Ventilazione polmonare	€ 21			
Ciclo di Fisiokinesiterapia respiratoria	€ 31	€ 80	€ 148	€ 280
Cure inalatorie aggiuntive al ciclo SSN			6 giorni	12 giorni
3 ^a cura inalatoria			€ 70	€ 140
3 ^a e 4 ^a cura inalatoria			€ 140	€ 159
3 ^a , 4 ^a e 5 ^a cura inalatoria			€ 149	€ 180
Programma Bronchi e Polmoni			6 giorni	12 giorni
Ventilazioni polmonari		+ 1 cura inalatoria	€ 98	€ 180
		+ 3 cure inalatorie	€ 132	€ 248

I check up, formulati per chi ha problemi **respiratori, allergici**, per i **russatori e fumatori**, permettono di inquadrare e **diagnosticare in modo più completo**, con il contributo di vari specialisti, suggerendo il percorso di prevenzione e cura più efficace e personalizzato.

Il check up **POST COVID** è dedicato a chi ha superato l'infezione da Covid-19 e ha necessità di verificare l'eventuale conseguenza **di limitazione delle funzioni** non solo dell'apparato **respiratorio** e del sistema **cardiovascolare** ma anche a livello del sistema **nervoso e osteomuscolare** e, nel caso, volerne recuperare l'efficienza e la funzionalità.



CHECK UP



POST COVID

Visita pneumologica, spirometria, spirometria con broncodilatazione, misurazione del CO espirato, test del cammino, elettrocardiogramma, valutazione nutrizionale e antropometrica + stesura del piano nutrizionale, visita otorinolaringoiatrica, esame audiometrico, esame impedenzometrico, rinfaringolaringoscopia, visita fisiatrica, valutazione osteopatica con 1° trattamento.

€ 396
invece di
€ 756

RESPIRATORIO

Visita pneumologica, spirometria di base, spirometria con broncodilatazione, test del cammino

€ 153
invece di
€ 218

FUMATORI

Visita pneumologica, spirometria di base, spirometria con broncodilatazione, test del cammino, misurazione del CO espirato

€ 174
invece di
€ 258

RUSSATORI

Visita pneumologica, spirometria di base, spirometria con broncodilatazione, monitoraggio del sonno, visita otorinolaringoiatrica, rinfaringolaringoscopia

€ 396
invece di
€ 535

ALLERGIE RESPIRATORIE

Visita allergologica con prick test, visita pneumologica con spirometria di base e con broncodilatazione, visita otorinolaringoiatrica

€ 250
invece di
€ 361



Scopri tutti i vantaggi e gli sconti a pag. 8

Le cure termali dedicate a **naso, gola e orecchio** aiutano a prevenire e ridurre gli episodi infiammatori acuti di molte patologie delle vie aeree superiori, anche croniche, tra cui **riniti, sinusiti, otiti, tonsilliti, faringiti, etc.**, grazie all'azione **mucolitica** diretta, **antinfiammatoria**, antisettica, fluidificatrice e **normalizzante delle mucose** delle vie aeree della nostra acqua, soprattutto della sua componente solfurea (idrogeno solforato). I check up e le visite specialistiche, eventualmente integrate con esami diagnostici, formulati per chi ha problemi **respiratori**, di ipoacusia rinogena, **allergici**, per **russatori** o bambini che respirano con la bocca, permettono di inquadrare e **diagnosticare in modo più completo**, con il contributo di vari specialisti, suggerendo il percorso di prevenzione e cura più efficace e personalizzato.

VISITE E ESAMI DIAGNOSTICI

Visita otorinolaringoiatrica	€ 95	Esame audiometrico fine cura	€ 15
Visita otorinolaringoiatrica con esame audiometrico o impedenzometrico	€ 112	Stesura piano di trattamento	€ 30
Visita otorinolaringoiatrica con esame audiometrico o impedenzometrico fine cura	€ 92	Rinofaringolaringoscopia	€ 74
Rimozione tappo cerume (previa visita)	€ 15	Prove vestibolari spontanee (previa visita con esame audiometrico o impedenzometrico)	€ 30
Esame audiometrico	€ 25	Manovre liberatorie per vertigine posizionale parossistica benigna VPPB	€ 50
Esame impedenzometrico	€ 25		

CHECK UP

ORL	€ 154
Visita otorinolaringoiatrica, esame audiometrico, esame impedenzometrico, rinofaringolaringoscopia	invece di € 207

ORL PEDIATRICO	€ 186
studiato per bambini che russano o che respirano con la bocca	invece di € 240
Visita otorinolaringoiatrica, rinofaringolaringoscopia, valutazione osteopatica con primo trattamento	€ 240

ALLERGIE RESPIRATORIE	€ 250
Visita allergologica con prick test, visita broncopneumologica con spirometria di base e con broncodilatazione, visita otorinolaringoiatrica	invece di € 361

RUSSATORI	€ 396
Visita pneumologica, spirometria di base, spirometria con broncodilatazione, monitoraggio del sonno, visita otorinolaringoiatrica, rinofaringolaringoscopia	invece di € 505

OTITI E RIDUZIONE DELL'UDITO NEI BAMBINI

Le otiti, e in particolare le otiti medie secretive, sono tra le patologie più frequenti in età pediatrica e spesso si presentano con episodi acuti ricorrenti, soprattutto nel periodo invernale, determinando una riduzione dell'udito (ipoacusia rinogena). Le insufflazioni e il politzer sono due metodiche non invasive che, associate alle cure inalatorie, aiutano in modo naturale a prevenire e ridurre gli episodi acuti e, di conseguenza, a ridurre il ricorso ai farmaci mucolitici e agli antibiotici.



In alcuni casi, può essere utile l'integrazione anche con trattamenti osteopatici per la rieducazione tubarica, per un potenziamento e una maggiore efficacia delle cure.

NON HAI MAI EFFETTUATO LE CURE TERMALI? PROVANE UNA!
Aerosol ionizzato + doccia micronizzata a € 14 invece di € 25

CURE	singola	3 giorni	6 giorni	12 giorni
Cura inalatoria: aerosol, aerosol ionizzato e sonico, doccia nasale micronizzata, humage, inalazione, irrigazione nasale	€ 12,50			
Ciclo di 2 cure inalatorie		€ 48	€ 79	€ 120
Ciclo di 3 cure inalatorie			€ 108	€ 156
Ciclo di 4 cure inalatorie			€ 120	€ 168
Insufflazione endotimpanica	€ 22,50			
Politzer crenoterapico	€ 22,50			
Cure inalatorie aggiuntive al ciclo SSN			6 giorni	12 giorni
3ª cura inalatoria			€ 70	€ 140
3ª e 4ª cura inalatoria			€ 140	€ 159
3ª, 4ª e 5ª cura inalatoria			€ 149	€ 180
Programma Orecchio			6 giorni	12 giorni
Insufflazione endotimpanica/politzer crenoterapico		+ 1 cura inalatoria	€ 104	€ 190
		+ 2 cure inalatorie	€ 120	€ 202
		+ 3 cure inalatorie	€ 144	€ 249
Trattamenti osteopatici per rieducazione tubarica	singolo	3 trattamenti	6 trattamenti	
Valutazione osteopatica con 1° trattamento	€ 83			
2° trattamento e successivi	€ 70	€ 195	€ 370	



Scopri tutti i vantaggi e gli sconti a pag. 8

I **fanghi terapeutici e la balneoterapia**, ancor meglio se associati a massaggi terapeutici o ad altri trattamenti fisioterapici, svolgono un'azione preventiva e curativa sulle riacutizzazioni di **molte patologie osteoarticolari, reumatiche e muscolo-scheletriche**, quali artrosi, artriti, osteoartrosi, osteoporosi, cervicalgie e lombalgie croniche, reumatismi infiammatori, fibrositi, etc. Ciò grazie all'azione antinfiammatoria della nostra acqua, nella quale il nostro fango viene lasciato a maturare, e, in particolare, all'azione della componente solfurea, che agisce sui tessuti delle articolazioni, rallentando la degenerazione cartilaginea. Inoltre, la presenza di calcio e stronzio favorisce il fissaggio del calcio nelle ossa. L'azione termica del fango, infine, applicato a 45°-47°C, favorisce la vasodilatazione e, di conseguenza, una maggiore circolazione sanguigna e l'assorbimento degli elementi fisici contenuti.

VISITE E ESAMI DIAGNOSTICI

Visita fisiatrica	€ 95	Certificato medico sportivo non agonistico	€ 35
Stesura piano di trattamento	€ 30		

NON HAI MAI EFFETTUATO LE CURE TERMALI? PROVANE UNA!
Fango terapeutico localizzato e doccia a € 19 invece di € 28
oppure

Fango terapeutico localizzato e doccia + bagno terapeutico a € 22 invece di € 32,50

CURE	singola	3 giorni	6 giorni	9 giorni	12 giorni
Balneoterapia	€ 12		€ 69	€ 103	€ 136
Supplemento idromassaggio	€ 7		€ 40	€ 45	€ 49
Balneoterapia con idromassaggio	€ 19		€ 109	€ 148	€ 185
Fango terapeutico mani o piedi	€ 17		€ 82	€ 116	€ 150
Fango terapeutico e doccia	€ 28		€ 130	€ 192	€ 254
Fango e balneoterapia	€ 32,50		€ 148	€ 220	€ 294
Massaggio terapeutico 25'	€ 40	€ 112	€ 190	€ 280	€ 312
Massaggio terapeutico 50'	€ 65	€ 179			
Linfodrenaggio manuale 50'	€ 70	€ 192			
Trattamenti di agopuntura	singolo	3 trattamenti		5 trattamenti	
Valutazione con 1° trattamento	€ 112				
2° trattamento e successivi	€ 90		€ 238		€ 378



Scopri tutti i vantaggi e gli sconti a pag. 8

Cura e riabilitazione termali rappresentano un'integrazione sicura ed efficace nel trattamento dei sintomi associati alla **fibromialgia**, migliorandone la **gestione nel tempo**. Gli effetti terapeutici di più frequente riscontro sono: riduzione del dolore, incremento della circolazione periferica, miglioramento del trofismo cutaneo, miglioramento della funzione respiratoria, rilassamento muscolare, facilitazione delle reazioni di equilibrio e posturali, miglioramento delle prestazioni motorie complesse attraverso un apprendimento motorio facilitato.



Programma Fibromialgia 6 giorni

Visita specialistica fisiatrica con colloquio di educazione alla malattia, valutazione nutrizionale e antropometrica e stesura piano nutrizionale, 3 fango e balneoterapie, 3 massaggi terapeutici 30', 6 sedute di ginnastica posturale, valutazione antropometrica di controllo a fine programma.

+ 3 terapie fisiche vascolari (Bemerterapia) presso Terme Virgilio	€ 620
+ 6 crenokinesiterapie individuali presso Hotel Fonte Boiola	€ 794
+ 6 crenokinesiterapie individuali presso Hotel Fonte Boiola	a partire da
+ 6 notti in pensione completa + accesso alla SPA	€ 1800



Scopri tutti i vantaggi e gli sconti a pag. 8



Il reparto riabilitativo offre una vasta gamma di terapie fisioterapiche, sia manuali che fisiche e **si avvale di uno staff esclusivamente di fisioterapisti e di medici fisiatra e ortopedici**. La sinergia con il fango e l'acqua termale, ad esempio nella crenokinesiterapia, favoriscono una riduzione dei tempi di recupero e una riabilitazione più indolore. È stato sviluppato anche un ciclo terapeutico mirato

per le patologie alle gambe, che si avvale dell'intervento sinergico del chirurgo vascolare e del fisiatra e utilizza un macchinario molto innovativo per la terapia fisica vascolare (Bemerterapia).

CURE FISIOTERAPICHE	singola	da 5 cure
Kinesiterapia individuale 45'	€ 50	€ 45
Kinesiterapia di gruppo 45'	€ 25	€ 22,50
Crenokinesiterapia individuale*	€ 50	€ 45
Crenokinesiterapia di gruppo*	€ 25	€ 22,50
Ozonoterapia	€ 50	€ 40
Mesoterapia	€ 50	€ 40
Rieducazione posturale globale	€ 60	€ 58
Terapia infiltrativa (Manu Medica)	€ 55	€ 50
Drenaggio meccanico (pressoterapia)	€ 40	€ 35
OPAF (Onde Pressione Alta Frequenza)	€ 40	€ 38
OPAF + laserterapia	€ 60	€ 58
Terapia manuale localizzata	€ 40	€ 35
Tecarterapia	€ 30	€ 27
Laserterapia	€ 30	€ 27
Terapia fisica vascolare (Bemerterapia)	€ 25	€ 20
Terapia fisica vascolare (Bemerterapia) associata	€ 12	€ 10
Elettrostimolazioni	€ 18	€ 15
Elettroterapia	€ 18	€ 15
Ultrasuoni	€ 18	€ 15

* Effettuate nella piscina termale dell'Hotel Fonte Boiola in centro a Sirmione.

Programmi patologie dolorose gambe	6 sedute	9 sedute	12 sedute
Ciclo di terapia vascolare (Bemerterapia) + riabilitazione vascolare 60'	€ 290	€ 390	€ 480
Ciclo di terapia vascolare (Bemerterapia) + 3 trattamenti osteopatici	€ 255	€ 281	€ 308

Alla fisioterapia si associa l'osteopatia, effettuata da un fisioterapista osteopata. L'osteopatia è una medicina non convenzionale, riconosciuta dall'Organizzazione Mondiale della Sanità, che si basa sulla presa in carico globale della persona e non solo della singola area del corpo. Mira a correggere lo squilibrio creatosi in seguito a un eventuale sintomo doloroso o a una disfunzione, per riequilibrare le tensioni e ripristinare il normale funzionamento dell'organismo. Si occupa principalmente del sistema muscolo-scheletrico, ma anche di disturbi di altri organi o sistemi (digestivo, genito-urinario, neurologico, disturbi del sonno, circolatorio, vie respiratorie, emicranie, articolazione mandibolare, etc.).



Trattamenti osteopatici	singola	3 trattamenti	6 trattamenti
Valutazione osteopatica con 1° trattamento	€ 95		
2° trattamento e successivi	€ 70	€ 195	€ 370

CHECK UP



PATOLOGIE DOLOROSE GAMBE

Visita vascolare con ecocolordoppler arti inferiori (venoso),
visita fisiatrica

€ 154
invece di
€ 183

CORSI TENUTI DA FISIOTERAPISTA

	12 lezioni	18 lezioni
Ginnastica di gruppo	€ 178	€ 234
Postural Pilates	€ 178	€ 234



Scopri tutti i vantaggi e gli sconti a pag. 8

L'acqua termale sulfurea salsobromoiodica aiuta a contrastare le patologie della pelle più diffuse, come **dermatite, dermatite atopica, psoriasi**, grazie all'azione antinfiammatoria, antisettica e idratante. L'azione viene svolta con la **balneoterapia** e con l'**applicazione di vapore e fangature fredde** (in particolare per l'acne, eczemi e impurità della pelle).

Le visite specialistiche consentono di verificare la presenza e la tipologia di patologie della pelle, indicare il percorso di trattamento più idoneo e monitorarne l'evoluzione. Inoltre, è disponibile la visita con mappatura dei nei effettuata attraverso la **videodermatoscopia digitale computerizzata**, una tecnica avanzata che consente l'osservazione dettagliata dell'architettura dei singoli nei e il confronto nel tempo, per monitorarne l'evoluzione.

NON HAI MAI EFFETTUATO LE CURE TERMALI? PROVANE UNA! Bagno terapeutico con idromassaggio a € 19

VISITE E ESAMI DIAGNOSTICI

Visita dermatologica	€ 95	Visita dermatologica con crioterapia o asportazione dei fibromi penduli	€ 112
Visita dermatologica pediatrica	€ 95	Visita dermatologica con videodermatoscopia (mappatura dei nei)	€ 132
Visita tricologica	€ 95		

CHECK UP

ALLERGIE PELLE

Visita dermatologica, visita allergologica con patch test € 230 invece di € 243

ACNE

Visita dermatologica, valutazione nutrizionale e antropometrica e stesura piano nutrizionale con biologa nutrizionista € 149 invece di € 178

CELLULITE

Visita dermatologica, valutazione nutrizionale e antropometrica e stesura piano nutrizionale con biologa nutrizionista, visita vascolare con ecocolordoppler arti inferiori (venoso) € 236 invece di € 278

CURE PER DERMATITI, ECZEMA, PSORIASI E VITILIGINE

	singola	6 giorni	9 giorni	12 giorni
Balneoterapia	€ 12	€ 69	€ 103	€ 136
Supplemento idromassaggio	€ 7	€ 40	€ 45	€ 49
Balneoterapia con idromassaggio	€ 19	€ 109	€ 148	€ 185
Fango terapeutico dermatologico	€ 17	€ 82	€ 116	€ 150
Fango e balneoterapia	€ 32.50	€ 148	€ 220	€ 294
Bendaggio con applicazione idratante e farmaco	€ 50	€ 238		€ 390

CURE PER ACNE

	singola	6 giorni	12 giorni	24 giorni
Ciclo di inalazioni caldo-umide	€ 12.50	€ 48	€ 79	€ 118
Programma Acne lieve			12 giorni	
Ciclo di inalazioni caldo-umide + fango dermatologico viso			€ 149	
Programma Acne			12 giorni	
Ciclo di inalazioni caldo-umide + fango dermatologico viso. Incluso 1 peeling chimico			€ 249	

CURE PER CELLULITE

	singola		
Linfodrenaggio manuale 50'	€ 70		
Programma Cellulite			12 giorni
Fango e balneoterapia con idromassaggio + 4 linfodrenaggi manuali		€ 368	
Fango e balneoterapia con idromassaggio + 6 linfodrenaggi manuali		€ 418	



Scopri tutti i vantaggi e gli sconti a pag. 8

I nostri dermatologi trattano anche i principali **inestetismi cutanei** attraverso **trattamenti sicuri e non invasivi**, sempre preceduti da una valutazione dermatologica. Inoltre, dispongono di un laser di ultima generazione, che, grazie alla doppia lunghezza d'onda e al fatto di essere di esclusivo uso medicale, consente il trattamento delle **macchie cutanee**, dei **capillari** di viso e gambe, degli **angiomi** e l'**epilazione definitiva** in modo sicuro e in poche sedute.

VISITE

Visita dermatologica € 95

TRATTAMENTI VISO

Biorivitalizzazione viso € 180
Biorivitalizzazione viso, collo e décolleté € 250

Valutazione dermatologica inclusa.* Metodo naturale, che restituisce vitalità ai tessuti di viso, collo, décolleté attraverso piccole iniezioni di acido ialuronico. La biorivitalizzazione è un ottimo strumento per prevenire i processi dell'invecchiamento cutaneo. Indicata per ottenere un miglioramento del tono della pelle, una visibile idratazione, una maggiore luminosità ed una miglior compattezza cutanea.

Skinbooster

Valutazione dermatologica inclusa.* Restylane Skinbooster offre una terapia innovativa per mantenere l'equilibrio idrico della pelle al fine di migliorare l'elasticità, la levigatezza e la morbidezza della pelle, diminuire la microrugosità superficiale, ridurre le rughe sottili e le imperfezioni della cute come alcuni tipi di cicatrici acneiche atrofiche. Migliora progressivamente ed in modo duraturo la qualità della pelle permettendo di recuperare una pelle radiosa ed idratata grazie alla tecnologia NASHA TM esclusiva di Restylane. Oltre al trattamento delle imperfezioni questi prodotti sono stati impiegati e si stanno dimostrando promettenti anche nella secchezza marcata della pelle che colpisce i soggetti con dermatite atopica. € 220

Filler di acido ialuronico

Valutazione dermatologica inclusa.* Consentono di riempire rughe superficiali e profonde, di aumentare il volume delle labbra e ridefinire il loro contorno attraverso l'utilizzo di prodotti altamente sicuri e riassorbibili. € 250

Iniezione di tossina botulinica

Valutazione dermatologica inclusa.* Il trattamento iniettivo con tossina botulinica agisce sulle rughe dinamiche del viso (rughe di espressione) determinandone la scomparsa senza interferire con l'espressività del volto. La tossina botulinica, inoltre, è il trattamento maggiormente efficace per l'eccessiva sudorazione ascellare (iperidrosi). una fiala € 300
due fiale € 500

Peeling chimico

Valutazione dermatologica inclusa.* Trattamento che stimola l'esfoliazione ed il conseguente ricambio della pelle accelerando la rigenerazione cellulare e rimuovendo le cellule morte superficiali colpevoli di rendere il viso opaco e spento. Indicando per il trattamento di acne, macchie, photoaging e microrugosità. € 120

*Nel caso in cui il medico ritenga non effettuabile il trattamento, il pagamento sarà della sola visita.

LASER

Iperpigmentazione (macchie scure)

Valutazione dermatologica inclusa.
Laser ad Alessandrite 755nm di ultima generazione che consente di eliminare le macchie cutanee da volto, mani o décolleté € 150

Teleangiectasie (capillari e angiomi)

Valutazione dermatologica inclusa.
Laser Neodimio Yag 1064nm per il trattamento di capillari di viso e gambe e piccoli angiomi. € 100

I medici dermatologi di Terme di Sirmione, dopo avere effettuato un'attenta valutazione dermatologica, trattano la zona del corpo desiderata con un laser ad Alessandrite 755nm di ultima generazione. Il fascio laser è condotto dalla melanina del pelo sino al bulbo, che viene surriscaldato e distrutto, senza alcun rischio di lesione per la pelle. La depilazione è quasi indolore. In alcuni casi può provocare una sensazione di fastidio, simile a un puntura di ago, o forte calore.



Quante sedute servono e quanto durano?

Epilazione definitiva anche solo con 4 sedute a seconda della zona, della tipologia di pelo e dell'età. Ogni seduta dura dai 5 ai 30 minuti, a seconda della zona da trattare.

EPILAZIONE DEFINITIVA

	singolo	da 3 trattamenti	singolo	da 3 trattamenti
Valutazione dermatologica inclusa.				
Ascelle	€ 100	€ 85	Mezza gamba + bikini	€ 250
Braccia	€ 150	€ 127	Gamba intera	€ 350
Braccia + ascelle	€ 220	€ 187	Volto - terzo inferiore	€ 100
Torace donna	€ 80	€ 68	Volto - completo	€ 180
Glutei	€ 200	€ 170	Volto e collo	€ 200
Bikini	€ 100	€ 85	Gamba intera + bikini	€ 390
Inguine integrale	€ 200	€ 170	Dorso e torace uomo - zona piccola	€ 180
Labbro superiore	€ 80	€ 68	Dorso e torace uomo - zona media	€ 250
Mezza gamba	€ 200	€ 170	Dorso e torace uomo - zona grande	€ 400



100%
TERME DI
SIRMIONE

Tutti i trattamenti sono esclusivi di Terme di Sirmione. Seguono protocolli validati da medici dermatologi e si avvalgono di alte competenze su manualità classiche e di prodotti naturali. L'impiego delle nostre risorse naturali, acqua e fango termali, con la collaborazione di professionisti altamente specializzati e dello staff medico rappresentano da sempre la storia e l'identità di Terme di Sirmione.

TRATTAMENTI VISO

Maschera viso personalizzata all'acqua termale 25' € 35

La maschera si presenta come una crema-gel delicata caratterizzata da una texture fresca e leggera.

- **Restitutiva al collagene**

Azione antiage. Indicata per pelli mature

- **Equilibrante alle ceramidi e all'estratto di Amamelide**

Azione equilibrante e normalizzante. Indicata per pelli grasse e impure.

- **Nutriente agli aminoacidi e vitamine**

Azione nutriente. Indicata per pelli secche.

Trattamento defaticante occhi 25' € 35

Trattamento idratante e nutritivo, specifico per la zona delicata degli occhi. Conferisce un effetto distensivo sulle linee di espressione e uno sguardo rivitalizzato donandone luminosità ed elasticità.

Fango viso personalizzato 50' € 50

Azione levigante.

Trattamento con fango termale che prepara la pelle ai principi attivi della maschera specifica 100% acqua termale delle Terme di Sirmione in base alle esigenze della pelle.

Pulizia ossigenante al fango termale 50' € 50

Azione detossinante.

L'acqua e il fango termale, ricchi di principi attivi, caratterizzano la nostra pulizia del viso in sinergia con prodotti per ogni tipologia di pelle.

Trattamento Defence Detox 50' € 56

Azione antinquinamento.

Trattamento antiossidante di ultima generazione che protegge la pelle dall'inquinamento grazie all'azione di una molecola denominata Oxisol che agisce rapidamente sull'inattivazione dei radicali liberi in sinergia con l'acqua termale.

Trattamento Anti-Age Gold al Dna 50' € 50

Azione antiage, idratante ed emolliente.

Trattamento a base di DNA, preziosa molecola brevettata in grado di stimolare la produzione di fibroblasti incrementando l'elasticità della pelle. Il pigmento dorato dona luminosità al volto.

Trattamento oro e polvere di corallo rosa 50' € 56

Azione antiage.

Trattamento a base di acqua termale e polvere di corallo rosa che stimolano l'attività fibroplastica. Il corallo, assieme all'effetto filler, attenua la visibilità delle rughe.

Trattamento Luxury Caviar 40' € 64

Azione antiage.

Ideale per pelli precocemente invecchiate, segnate, disidratate e stressate. Segni d'espressione e rughe risultano più distesi e l'aspetto del viso più giovane.

Trattamento Puresense 50' € 56

Azione purificante.

Trattamento a base di fango termale specifico per pelli grasse e spente, impure o con imperfezioni cutanee. Purifica e migliora visibilmente la luminosità e l'incarnato della pelle.

Trattamento Multivitaminico 50' € 56

Azione antiossidante.

Stimola la produzione di fibroblasti incrementando l'elasticità e tonicità della pelle rendendola più uniforme migliorando lo spessore cutaneo.

Trattamento Luminous Re-White 50' € 56

Azione schiarente ed antiage.

Trattamento multi-attivo contro le discromie, uniformante ad azione anti-spot ed anti-aging globale. Illuminante ed indicato per contrastare le discromie.

Trattamento Recreate 50' € 56

Azione compatte.

Per pelli spente con discromie cutanee, esiti acneici e rughe. L'uniformità dell'incarnato è intensificata, la grana affinata, le discromie e le cicatrici attenuate: il viso risulta rinnovato e rigenerato.

Trattamento viso antiage personalizzato con radiofrequenza 90' € 90

Azione d'urto anti-age combinata. Per il trattamento del photoaging e delle microrugosità.

Trattamento personalizzato, in base al tipo di pelle da trattare. Trattamento di radiofrequenza non invasivo che aiuta a eliminare le microrugosità e a trattare il photoaging, seguito da uno dei trattamenti anti-age 50' Terme di Sirmione per un'azione combinata più mirata.

Programma Acne lieve € 149

Azione levigante.

Ciclo di inalazioni caldo-umide + fango dermatologico viso (valutazione medica inclusa).

TRATTAMENTI MANI E PIEDI

Trattamento anti-età mani 50' € 50

Ad azione levigante, ringiovanente e schiarente. Indicato per rigenerare la pelle delle mani.

In questo trattamento i protagonisti sono l'acido glicolico, dall'effetto esfoliante, il collagene vegetale, al burro idratante al profumo di olivo o melograno, che dona morbidezza.

Manicure estetica 50' € 25

Scrub, manicure e applicazione smalto (esclusa rimozione smalto semipermanente).

Pedicure estetica 50' € 30

Scrub, pedicure e applicazione smalto (esclusa rimozione smalto semipermanente).

FANGHI E TRATTAMENTI CORPO

Fango termale idratante/nutriente 50' € 50

Azione lenitiva e compatte.

Trattamento cosmetico al fango termale tiepido ricco di sostanze antinfiammatorie, astringenti, antiossidanti e ad azione nutritiva.

Fango termale riducente e snellente 50' € 50

Azione riducente.

Trattamento cosmetico al fango termale tiepido che, combinato ai principi attivi degli oli essenziali di alloro, sandalo, pompelmo, jojoba e cedro, favorisce il drenaggio dei liquidi in eccesso.

Si eseguono anche trattamenti di epilazione.



Trattamenti estetici

Fango termale gambe detox 50' € 50

Azione rinfrescante e drenante.

Trattamento cosmetico al fango termale tiepido-freddo addizionato a oli essenziali di lavanda, elicriso, jojoba e cipresso, che donano leggerezza e freschezza alle gambe.

Body brush con Candle Massage 50' € 60

Azione esfoliante e reidratante.

Trattamento corpo riattivante che stimola la microcircolazione con una delicata esfoliazione eseguita a secco con spazzole in fibre naturali, preparando la pelle ad un tiepido ed avvolgente candle massage ai burri vegetali.

Bendaggio corpo snellente 50' € 50

Trattamento lipolitico e rassodante per gli inestetismi della cellulite.

Molecole ed olii essenziali specifici favoriscono l'eliminazione dei grassi e ricompattano i tessuti.

Idromassaggio termale aromatico 20' € 19

Idromassaggio in acqua termale con essenza della linea Aquaria Thermal Cosmetics. Grazie all'azione combinata dei getti e dell'acqua termale stimola la circolazione e favorisce la sensazione di benessere. Consigliato prima di ogni trattamento.

Rituale con Sapone di Aleppo e massaggio all'olio di Argan 50' € 56

Azione purificante e rilassante.

Trattamento che sfrutta le proprietà di materie prime pure e preziose, il sapone di Aleppo e l'olio di Argan. Purifica a fondo il corpo, distende le tensioni muscolari ed induce in un profondo stato di relax.

TRATTAMENTI STRUMENTALI

Sonicazione 50'

Previa valutazione medica gratuita.

Trattamento ideale per addome, cosce, glutei e braccia per ridurre visibilmente la circonferenza della zona desiderata, tonificare i tessuti ed attenuare l'effetto "buccia d'arancia". Utilizzando particolari ultrasuoni focalizzati permette di ottenere una riduzione degli accumuli adiposi provocando, grazie a variazioni pressorie, la formazione di microbolle che, implodendo, disgregano le cellule adipose.

singola € 90 | 6 sedute € 440

Radiofrequenza

Forma di radiofrequenza all'avanguardia, quadripolare, che provoca la denaturazione delle vecchie fibre di collagene. Attraverso la produzione di nuovo collagene migliora l'elasticità e il turgore dei tessuti cutanei medio-profondi. Efficace per eliminare le microrugosità e restituire alla pelle del volto un aspetto più giovanile, nel ridurre le smagliature e nel frenare il cedimento della cute migliorando l'interno braccia e gambe. Utilizzata anche per il trattamento del photoaging e dei microesiti cicatriziali tra cui quelli causati dall'acne.

Aree	singola	3 sedute	6 sedute
medie/ piccole	€ 60	€ 160	€ 300
grandi	€ 90	€ 230	€ 440

MASSAGGI

Massaggio viso 25' € 40

Massaggio localizzato gambe 30' € 40

Massaggio plantare alla lavanda 30' € 40

Massaggio schiena-collo 30' € 40

Massaggio drenante 30' € 40

Massaggio drenante 50' € 65

Massaggio ai burri vegetali Terme di Sirmione 50' € 65

Massaggio con olio di mandorla o olio di oliva del Garda 50' € 56

Massaggio all'olio di Argan 50' € 56

Linfodrenaggio manuale 50'

singola € 70 | 3 sedute € 192

PERCORSI

LEGGEREZZA PIEDI € 54

Un fango termale piedi 25' e un massaggio plantare alla lavanda 30'

PELLE VELLUTATA a grana grossa € 64

Uno scrub corpo 25' e un fango termale idratante e nutriente 50'

PELLE IDRATATA € 69

Un idromassaggio termale aromatico 20' e un massaggio ai burri vegetali Terme di Sirmione 50'

THERMAL REMISE EN FORME € 80

Un fango termale riducente e snellente 50', un massaggio relax 30' e una Crema Modellante Aquaria Thermal Cosmetics.

PERCORSO RIMODELLANTE 90'

Sonicazione* + Massaggio drenante 30' oppure Fango termale riducente e snellente 30' oppure Pressoterapia 30', *Inclusa una valutazione medica gratuita.

3 sedute € 320 | 6 sedute € 590

PROGRAMMA CELLULITE*

Fango e balneoterapia con idromassaggio + 4 linfodrenaggi manuali
12 sedute € 368

Fango e balneoterapia con idromassaggio + 6 linfodrenaggi manuali
12 sedute € 418

*Previa valutazione medica a pagamento.

FANGO + PRESSOTERAPIA € 81

L'agopuntura per il viso è indicata per ridurre borse e occhiaie, correggere le macchie cutanee, idratare la pelle impura, secca o spenta, curare le eruzioni cutanee quali acne e rosacea. Conferisce un effetto lifting, poiché ha un potere rivitalizzante e ringiovanente grazie alla biostimolazione dei tessuti.



Trattamenti di agopuntura	singolo	3 trattamenti	5 trattamenti
Valutazione con 1° trattamento	€ 112		
2° trattamento e successivi	€ 90	€ 238	€ 378



Scopri tutti i vantaggi e gli sconti a pag. 8



L'acqua di Terme di Sirmione sulfurea e salsobromiodica, con la sua azione antinfiammatoria ed antisettica contribuisce alla prevenzione e alla cura delle patologie ginecologiche (**vaginiti, vulviti e distrofia vulvare, cistiti, prolasso, incontinenza urinaria, disfunzioni del pavimento pelvico, dolore pelvico cronico, menopausa**).

Oltre alle irrigazioni vaginali con acqua termale e alla balneoterapia, è possibile effettuare trattamenti di riabilitazione del pavimento pelvico, fanghi pelvici, trattamenti osteopatici o di agopuntura, personalizzati in base alla problematica. Abbiamo inoltre studiato check up dedicati alla donna, alla mamma o alla menopausa, per una valutazione integrata tra più specialisti.

NON HAI MAI EFFETTUATO LE CURE TERMALI? PROVANE UNA! Bagno terapeutico con idromassaggio a € 19

VISITE E ESAMI DIAGNOSTICI

Visita ginecologica con eventuale ecografia e prelievo del tampone vaginale o pap test*	€ 112	Applicazione IUD (spirale intrauterina)**	€ 112
		Stesura piano di trattamento	€ 30

*Il medico effettua il prelievo che può essere immediatamente consegnato per l'analisi presso l'ambulatorio 6 in cui è attivo il Punto Prelievi dell'ospedale di Desenzano, secondo gli orari di apertura. Il pagamento deve essere effettuato direttamente presso il Punto Prelievi secondo le tariffe dell'Ospedale.

- Pap test
- Esame microbiologico
- Esame microbiologico e Chlamydia Trachomatis

**Presentarsi già con il dispositivo prescritto.
Può essere effettuata solo in seguito ad una prima visita di valutazione.

CHECK UP

DONNA € 206
 Valutazione nutrizionale e antropometrica e stesura piano nutrizionale invece di € 278
 con biologa nutrizionista, valutazione osteopatica con 1° trattamento

MAMMA € 298
 Valutazione nutrizionale e antropometrica e stesura piano nutrizionale invece di € 378
 con biologa nutrizionista, valutazione osteopatica con 1° trattamento.
 Quarta visita a scelta tra visita dermatologica oppure consulenza contraccettiva, oppure visita vascolare con ecocolordoppler

MENOPAUSA € 164
 Visita ginecologica con prelievo del tampone vaginale o pap test, invece di € 195
 valutazione nutrizionale e antropometrica e stesura piano nutrizionale con biologa nutrizionista

CURE	single	6 giorni	9 giorni	12 giorni
Irrigazioni vaginali	€ 16	€ 69		€ 118
Balneoterapia	€ 12	€ 69	€ 103	€ 136
Fango terapeutico pelvico	€ 17	€ 80	€ 114	€ 148
Riabilitazione del pavimento pelvico	€ 50	€ 270		
Trattamenti osteopatici per la riabilitazione del pavimento pelvico	singolo	3 trattamenti		6 trattamenti
Valutazione osteopatica con 1° trattamento	€ 95			
2° trattamento e successivi	€ 70	€ 195		€ 370
Trattamenti di agopuntura	singolo	3 trattamenti		5 trattamenti
Valutazione con 1° trattamento	€ 112			
2° trattamento e successivi	€ 90	€ 238		€ 378



Scopri tutti i vantaggi e gli sconti a pag. 8

LA SALUTE PASSA ANCHE ATTRAVERSO CIÒ CHE MANGIAMO

Seguire un'alimentazione sana, svolgere una regolare attività fisica e seguire corretti stili di vita sono raccomandazioni importanti per prendersi cura della propria salute.

Su questi presupposti si fondano i **Programmi Nutrizione di Terme di Sirmione: valutazione nutrizionale e stesura di piani alimentari personalizzati** che tengono conto delle esigenze individuali specifiche e della condizione di salute di partenza e mirano al **mantenimento di un'alimentazione sana a lungo termine**.

L'alimentazione sana è un cardine della prevenzione e del trattamento del **sovrappeso e dell'obesità, delle malattie cardiocircolatorie, respiratorie, endocrine e oncologiche** (tumori) ed interviene su persone di tutte le età, dal neonato, all'anziano, alla donna in gravidanza.

VALUTAZIONI E ESAMI DIAGNOSTICI

Valutazione nutrizionale e antropometrica + stesura piano nutrizionale con biologa nutrizionista

€ 95

Valutazione nutrizionale e antropometrica di controllo con biologa nutrizionista

€ 45

CHECK UP

ALLERGIE ALIMENTARI

Visita allergologica con prick test, valutazione nutrizionale e antropometrica e stesura piano nutrizionale con biologa nutrizionista

€ 168

invece di

€ 215

SOVRAPPESO

Valutazione nutrizionale e antropometrica e stesura piano nutrizionale con biologa nutrizionista, visita pneumologica, visita fisiatrica, visita vascolare con ecocolordoppler arti inferiori (venoso)

€ 278

invece di

€ 361



Scopri tutti i vantaggi e gli sconti a pag. 8

Il funzionamento anomalo del canale intestinale può essere un segnale di molte malattie, specialmente croniche. Il ripristino della sua corretta funzione può rappresentare il primo passo per il recupero di uno stato di benessere.

VISITE

Visita gastroenterologica con eventuale ecografia addome € 112

CHECK UP

INTESTINO - Indicato per problemi di stipsi e colon irritabile

Visita gastroenterologica con eventuale ecografia addome, valutazione nutrizionale e antropometrica e stesura piano nutrizionale con biologa nutrizionista

€ 159

invece di

€ 195

CURE

	singola	3 giorni	6 giorni	9 giorni	12 giorni
Idrocolonterapia	€ 80	€ 198			
Fango terapeutico addominale	€ 28	€ 75	€ 130	€ 192	€ 254
Trattamenti di agopuntura	singolo	3 trattamenti		5 trattamenti	
Valutazione con 1° trattamento	€ 112				
2° trattamento e successivi	€ 90		€ 238		€ 378



Scopri tutti i vantaggi e gli sconti a pag. 8

Il servizio di allergologia si affianca agli altri servizi specialistici per supportare la diagnosi delle patologie allergiche alimentari, dermatologiche e inalatorie con una valutazione clinica e di laboratorio integrata.

VISITE E ESAMI DIAGNOSTICI

Visita allergologica € 95

Visita allergologica con prick test € 132

Visita allergologica con patch test € 172

CHECK UP

ALLERGIE ALIMENTARI

Visita allergologica con prick test, valutazione nutrizionale e antropometrica e stesura piano nutrizionale con biologa nutrizionista

€ 168

invece di

€ 215

ALLERGIE PELLE

Visita dermatologica, visita allergologica con patch test

€ 230

invece di

€ 243

ALLERGIE RESPIRATORIE

Visita allergologica con prick test, visita pneumologica con spirometria di base e con broncodilatazione, visita otorinolaringoiatrica

€ 250

invece di

€ 361

Agopuntura clinica ed estetica

Scopri tutti i vantaggi e gli sconti a pag. 8

L'agopuntura è una pratica medica riconosciuta come integrativa alla medicina tradizionale, che consente **di evitare o ridurre il ricorso a farmaci** grazie ai suoi effetti:

- antidolorifico
- immunomodulatore
- decontratturante
- regolatore dell'omeostasi e della funzione endocrina
- antinfiammatorio
- sedativo e ansiolitico

In virtù della sua azione regolatoria dell'organismo, ha un effetto su molte condizioni patologiche sia acute che croniche tra cui lesioni, patologie dolorose muscolo-scheletriche, artriti e artrosi, nevralgie, gastropatie e colonpatie, patologie delle alte vie aeree, dolore cronico, emicrania e cefalea, stress, ansia, allergie. Trova anche ottimo campo di applicazione in ginecologia, in caso di disturbi mestruali, disturbi della menopausa, disturbi in gravidanza e puerperio.

Si avvale della stimolazione di zone cutanee per mezzo di sottili aghi metallici infissi in specifici punti, con lo scopo di **ripristinare un equilibrio laddove vi siano accumuli o carenze di energia dovuti a stati di malattia o malessere.**

Trattamenti di agopuntura	singolo	3 trattamenti	5 trattamenti
Valutazione con 1° trattamento	€ 112		
2° trattamento e successivi	€ 90	€ 238	€ 378



L'agopuntura può essere utilizzata anche come **trattamento di medicina estetica**. L'agopuntura per il viso è indicata per ridurre borse e occhiaie, correggere le macchie cutanee, idratare la pelle impura, secca o spenta, curare le eruzioni cutanee quali acne e rosacea. Inoltre conferisce un effetto lifting, poiché ha un potere rivitalizzante e ringiovanente grazie alla biostimolazione dei tessuti.

Scopri di più su agopuntura.termedisirmione.com

Cure in hotel

Grazie alle **Medical SPA** termali degli hotel e a **Terme Virgilio**, tutti gli ospiti possono abbinare al **piacere della vacanza l'efficacia delle cure termali**. Il pacchetto Settimana della Salute prevede un programma con **cinque percorsi** differenti:



- **Percorso RESPIRO** pensato per gli sportivi, i fumatori e per coloro che vivono in città inquinate. Aiuta a respirare più liberamente e a ridurre gli episodi infiammatori acuti nel tempo.

Include check up di ammissione e 4 cure inalatorie al giorno per 6 giorni

- **Percorso STRESS MUSCOLARE E DOLORI OSTEOARTICOLARI** apporta benefici alle sintomatologie dolorose, all'osteoporosi e altre forme degenerative. Migliora le limitazioni funzionali articolari. Include check up di ammissione, 6 fanghi e 6 bagni terapeutici anche in piscina termale

- **Percorso PELLE** per chi soffre di dermatite, psoriasi e acne. Include 6 bagni terapeutici anche in piscina termale

- **Percorso SORDITÀ** per chi soffre di otiti, sordità rinogena, ipoacusia rinogena, disfunzioni tubariche. Include 1 cura inalatoria e 1 insufflazione endotimpanica o politzer crenoterapico al giorno per 6 giorni.

- **Percorso FISIOTERAPIA** per ridurre dolore e infiammazione di muscoli e articolazioni recuperando la mobilità: include check-up di ammissione con visita fisiatrica, 4 crenokinesiterapie con fisioterapista, 1 fango e 1 bagno terapeutico al giorno per 6 giorni.

**A partire da € 507 per persona
6 notti in mezza pensione con accesso SPA**

Scopri di più su
settimanadellasalute.termedisirmione.com

**Sono previsti sconti sulle tariffe di mezza pensione
anche per chi effettua un ciclo di cure in convenzione con SSN**

Cicli di cura convenzionati con il Servizio Sanitario Nazionale

Categorie diagnostiche Ex D.M. 15/12/1994	Codice Terapie	Ciclo di cura consigliato
--	-------------------	------------------------------

Broncopneumologia

SINDROMI RINO SINUSITICHE BRONCHIALI CRONICHE

Sindromi rinosinusitiche-bronchiali croniche, sindromi rinosinusito-bronchiali croniche, sindromi sinusito-bronchiali croniche.

BRONCHITE CRONICA SEMPLICE ACCOMPAGNATA A COMPONENTE OSTRUTTIVA

con esclusione dell'asma o dell'enfisema avanzato complicato da un'insufficienza respiratoria grave o da cuore polmonare cronico.

Bronchiti croniche semplici, B.P.C.O., bronchiectasie, broncopatie croniche da esposizione professionale ad agenti irritanti e polveri, bronchiti croniche ipersecretive, bronchiti croniche recidivanti, bronchiti croniche enfisematose, bronchiti asmatiformi o spastiche, bronchiti croniche asmatiformi, bronchiti croniche catarrali, broncopatie asmatiformi o spastiche, broncopatie croniche, broncopatie ostruttive, broncopneumopatie croniche asmatiformi o spastiche, broncopneumopatie croniche ostruttive, bronchiti croniche a componente ostruttiva, tracheobronchiti croniche, broncopneumopatie croniche aspecifiche senza segni di insufficienza respiratoria grave o in fase di riacutizzazione.

89.91.2 **CURE INALATORIE**
(24 cure in 12 sedute)

89.93.3 **CICLO INTEGRATO DELLA VENTILAZIONE POLMONARE**
(visita specialistica; 12 ventilazioni polmonari medicate o non; 12 aerosol; 6 inalazioni)

Dermatologia

DERMATITE SEBORROICA RICORRENTE

Acne, dermatiti seborroiche.

ECZEMA E DERMATITE ATOPICA

Eczema costituzionale, eczema da contatto, dermatiti su base allergica (escluse le forme acute vescicolari ed essudative).

PSORIASI

Psoriasi in fase quiescenza (escluse le forme pustolose ed eritrodermiche).

89.90.4 **BAGNO TERAPEUTICO PER MALATTIE DERMATOLOGICHE**
(12 bagni in 12 sedute)

Categorie diagnostiche Ex D.M. 15/12/1994	Codice Terapie	Ciclo di cura consigliato
--	-------------------	------------------------------

Otorinolaringoiatria

RINOPATIA VASOMOTORIA

Riniti vasomotorie, riniti allergiche, riniti croniche catarrali semplici, riniti croniche purulente, riniti croniche atrofici, riniti allergiche, riniti catarrali, riniti croniche, riniti ipertrofiche, riniti iperergiche, riniti secrete, riniti perenni.

FARINGOLARINGITE CRONICA

Faringiti croniche, laringiti croniche, tonsilliti recidivanti, rinofaringiti con interessamento adenoideo, adenoiditi croniche, corditi (nei vari tipi), faringo/laringiti, faringo/tonsilliti croniche, ipertrofie adeno-tonsillari.

SINUSITE CRONICA O SINDROME RINOSINUSITICA CRONICA

Sinusiti croniche, sinusiti allergiche, pansinusiti, polipo/sinusiti, polisinusitiche, rinoetmoiditi, rinosinusiti, sinusiti croniche recidivanti, sinusiti iperplastiche.

89.91.2 **CURE INALATORIE**
(24 cure in 12 sedute)

STENOSI TUBARICA, OTITE CATARRALE CRONICA, OTITE PURULENTE CRONICA

Stenosi tubariche, catarrali tubarici, disfunzioni tubariche, ipoacusie rinogene, tubariti, otiti catarrali croniche, otiti sierose, otiti associate a patologie del naso, otiti medie secrete, otiti sieromucose, otiti sierose, oto/salpingiti, oto/tubariche, sordità mista, sordità rinogena, tubotimpaniche, otiti purulente croniche (non colesteatomatose), otiti purulente.

89.93.2 **CICLO DI CURA DELLA SORDITA' RINOGENA**
(visita specialistica, esame audiometrico, 12 insufflazioni endotimpaniche politzer e 12 cure inalatorie)

Servizio Vascolare

POSTUMI DI FLEBOPATIE DI TIPO CRONICO

Postumi di flebopatie di tipo cronico, insufficienza venosa cronica (varici), postumi di flebite di tipo cronico, esiti o postumi di intervento chirurgico vascolare periferico, varici arti inferiori, vasculopatia cronica arti inferiori (se venosa), turbe funzionali vascolari periferiche.

89.94.1 **CICLO DI CURA DEI POSTUMI DI FLEBOPATIE DI TIPO CRONICO**

Visita specialistica, elettrocardiogramma, esami ematochimici-azotemia, glicemia, uricemia, colesterolo totale e HDL, trigliceridi, doppler, 12 bagni terapeutici con idromassaggio

Categorie diagnostiche Ex D.M. 15/12/1994	Codice Terapie	Ciclo di cura consigliato
--	-------------------	------------------------------

Reumatologia

OSTEOARTROSI ED ALTRE FORME DEGENERATIVE

Osteoartrosi, artrosi diffuse, cervicoartrosi, lomboartrosi, artrosi agli arti, discopatie senza erniazione e senza sintomatologia da irritazione o da compressione nervosa, esiti di interventi per ernia discale, cervicalgie di origine reumatica, periartriti scapolo-omerali (escluse le forme acute), artrosi, poliartrosi, osteoartrosi (con osteoporosi o diffusa o localizzata), esiti di reumatismi articolari, osteoporosi ed altre forme degenerative, periartrite, spondilite anchilopoietica, spondiloartrosi e spondilolistesi.

REUMATISMI EXTRA-ARTICOLARI

Reumatismi extra articolari, reumatismi infiammatori (in fase di quiescenza), fibrosi di origine reumatica, tendiniti di origine reumatica, lombalgie di origine reumatica, fibrosi, fibromiositi.

89.90.1 **FANGO + DOCCIA
DI ANNETTAMENTO**
(12 fanghi+12 docce
in 12 sedute)

89.90.2 **FANGO + BAGNO
TERAPEUTICO**
(12 fanghi+ 12 bagni
in 12 sedute)

89.90.3 **BAGNO
TERAPEUTICO PER
MALATTIE
ARTRO-
REUMATICHE**
(12 bagni in 12
sedute)

Ginecologia

LEUCORREA PERSISTENTE DA VAGINITI CRONICHE ASPECIFICHE E DISTROFICHE

Leucorrea persistente da vaginiti croniche aspecifiche e distrofiche, cervicovaginiti distrofiche, vaginiti, cervicovaginiti aspecifiche.

SCLEROSI DOLOROSA DEL CONNETTIVO PELVICO DI NATURA CICATRIZIALE E INVOLUTIVA

Sclerosi dolorosa del connettivo pelvico di natura cicatriziale e involutiva, annessiti, esiti di interventi chirurgici dell'apparato genitale (vaginali e addominali), infiammazioni pelviche, isterectomie, postumi di intervento chirurgico vaginale, salpingite, sterilità secondaria a seguito di malattie infiammatorie pelviche, sterilità secondaria a seguito di interventi chirurgici, aborto abituale, endometriti, fibromiomas uterine, metriti, ovari.

89.92.1 **CICLO DI
IRRIGAZIONI
VAGINALI**
(12 irrigazioni vaginali
in 12 sedute)

89.92.2 **CICLO DI
IRRIGAZIONI
VAGINALI + BAGNO**
(12 irrigazioni vaginali
+ bagni terapeutici in
12 sedute)

Entra nel mondo di Terme di Sirmione

Iscriviti alla Newsletter di Terme di Sirmione per vivere il benessere a 360°, sempre aggiornato su tutte le attività e promozioni. Per darti il benvenuto ti regaliamo uno sconto in tutte le nostre strutture e sui nostri prodotti.

TERME VIRGILIO



-10% su un
trattamento estetico
e su una visita specialistica

COSMETICI



-30% sul primo
acquisto online

HOTEL



-20% su tutti
i pacchetti hotel

AQUARIA



-10% sull'ingresso
Aquaria Day Lux

Inquadra il QRCode ed iscriviti alla newsletter

